

2026年4月22日

## 次世代建築のスタンダード！建材一体型太陽光パネルを提供する 「株式会社モノクローム」への出資について

ごうぎんキャピタル株式会社が運営する「ごうぎんご縁結び1号ファンド(以下、当ファンド)」は、デザインと機能を両立させた建材一体型太陽光パネルを提供する株式会社モノクローム(以下、当社)に出資いたしましたので、お知らせします。

記

### 1. 出資先概要

出資先	株式会社モノクローム 代表取締役 CEO 梅田 優祐	Monochrome <sup>®</sup>
所在地	神奈川県横須賀市秋谷 4321	
出資形態	株式(第三者割当増資)の引き受け	
事業内容	意匠性の高い建材一体型太陽光パネル及び付随設備の開発販売	
設立	2021年7月1日	
ホームページ	<a href="https://www.monochrome.so/">https://www.monochrome.so/</a>	

### 2. 当社事業の特徴と出資背景

近年、脱炭素への関心の高まりと電気料金の高騰を背景に住宅への太陽光発電導入が急速に拡大しています。東京都をはじめとする行政による設置義務化の動きも進み、太陽光発電はより身近な存在となりました。一方で景観との不調和や将来的な廃棄問題といった課題が指摘されています。

こうした課題に対し屋根材・壁材と一体化した次世代型太陽光パネルが注目されています。

当社の建材一体型太陽光パネルは高いデザイン性と発電性能を両立し、加えて99%リサイクルに対応することで廃棄物削減にも貢献します。

このような社会的背景と同社の技術力を踏まえ、今後の大きな成長が期待できると判断しこの度出資を決定しました。

素晴らしい製品である一方で全国でのさらなる認知拡大の余地があることから、今回の出資を通じて山陰合同銀行グループの広域ネットワークを活用し全国展開を後押ししてまいります。

私たちは、革新的なサービスの普及をともに推進し、より持続可能な社会の実現に貢献していきます。

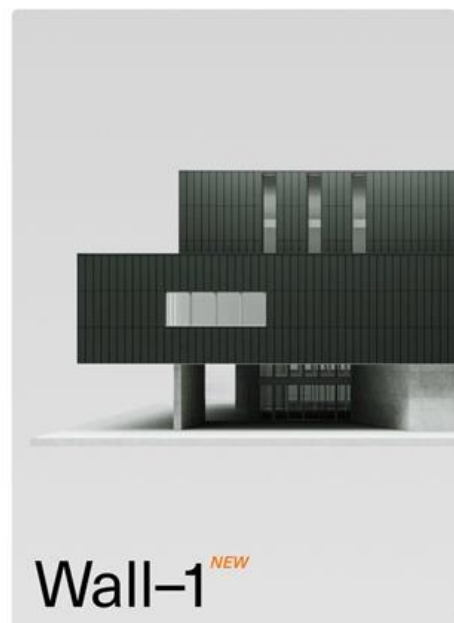
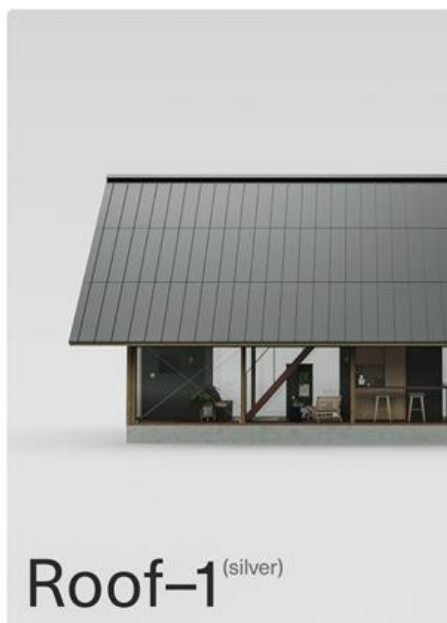
以上

【参考1】 当社の屋根一体型太陽光パネル「Roof-1」を採用した住宅



【参考2】 製品ラインナップ

屋根一体型のほか、壁型モデルも提供を開始しました。



<本件に関するお問い合わせ先>

ごうぎんキャピタル株式会社

投資事業部 梶谷 研 TEL 0852-28-7170